



Assessment

Individualpsykologiske Perspektiver og Power Threat Meaning Framework

Tilmeld dig i dag
Først-til-mølle...



Christian Møller Pedersen. Specialpsykolog, leder af Ambulatorium for Mani og Depression, AUH Risskov.



Louise Brückner Wiwe, specialist i neuropsykologi og psykopatologi, Indehaver af Brückner Praksis.



Lucy Johnstone er en britisk klinisk psykolog, PhD, underviser og forfatter.

København

10.-12. januar

14.-15. marts

4.-6. april

2022

Alle dage

kl. 9-16

2022

Assessment-kurset er for dig, der ønsker at opnå et grundlæggende kendskab til undersøgelsesprocedurer, test og diagnostisk klassifikation samtidig med at blive introduceret til en kritisk og alternativ tilgang til assessment.

Gennem de 8 dages undervisning vil du blive præsenteret for grundlæggende principper indenfor traditionel assessment, samt de differentialdiagnostiske overvejelser, der bør ligge til grund, herunder en præsentation af "Assessment-boksen". Dertil vil kurset byde på konstruktiv kritisk stillingtagen til emnet, samt en præsentation af "Power Threat Meaning Framework" som alternativ forståelse med tilhørende perspektiver og praksisser vedrørende assessment.

Undervisningen forestås af tre særdeles kompetente praktikere med hvert deres speciale og med årelang undervisningserfaring. De vil gennem engagerende og inviterende undervisning guide deltagerne rundt i både det teoretiske såvel som den praktiske udførelse af relevante temaer ved assessment. Undervisningen vil således være en blanding af oplæg, dialog og øvelser.

Kurset er primært rettet mod psykologer, som arbejder i forskellige terapeutiske praksisser og er på vej mod uddannelsen til specialist i psykoterapi, voksne. Kurset er godkendt af Dansk psykologforening som "Assessment – Systematisk klinisk udredning og vurdering, 10.2."

(48 timer) under Voksenmodulet. Det dækker således også det kursus, som før hed "Differentialdiagnostik". Du kan se Psykologforeningens krav til kurset her: www.dp.dk/uddannelse-karriere/specialist-supervisor/voksenmodulet

Hvor
La Oficina
Suomisvej 4
1927 Frederiksberg C

Hvornår
10.-12. januar
14.-15. marts
4.-6. april
2022
Alle dage kl. 9-16

Pris
Kr. 14.500 inkl. forplejning
ekskl. moms.

Kontakt
Bruno Vinther
bv@vinthermosgaard.dk

Tilmelding

vinthermosgaard.dk/kursus/assessment-2022



VINTHER og
MOSGAARD

vinthermosgaard.dk

Jacob Mosgaard og Bruno Vinther
Kurser for psykologer og terapeuter



2022

Assessment

Individualpsykologiske Perspektiver og Power Threat Meaning Framework

Kursets to målsætninger

Målsætningen for dette kursus er todelt:

- 1) At deltagerne opnår indsigt i de anvendte undersøgelsesmetoders muligheder og begrænsninger, samt at de opnår færdighed i at kunne bedømme, hvornår opgaver skal videresendes til andre specialister eller faggrupper. I forhold til dette mål, vil undervisningen understrege, at assessment skal være målstyret og berøre udredning af flere forskellige sagstyper med særligt henblik på mere komplicerede opgaver. Kurset vil særligt have fokus på områder vurderet relevante for terapeuter og dermed belyse differentialdiagnostik, komplicerede problemtyper, neuropsykologiske problemstillinger og relationsrelaterede problemforståelser.
- 2) At deltagerne kan stille sig nysgerrigt og kritisk an til de forståelsesformer, som assessment traditionelt bygger på, nemlig en hovedsageligt individualpsykologisk tilgang. Dertil præsenteres en alternativ, og konstruktiv tilføjelse i form af "Power Threat Meaning Framework", en tilgang til assessment, der afsøger meningen og historien for den lidende, herunder hvad lidelsen og dens udtryksformer er svar på.

Det er hensigten, at deltagerne i slutningen af kurset med udgangspunkt i de forskellige perspektiver kan arbejde videre med en informeret og velbegrunderet faglig vej i egen assessment-praksis.

De to moduler

Kurset er opdelt i to moduler formet af vinklen på assessment-begrebet. Første modul vil være 5 dage, opdelt i henholdsvis tre og to sammenhængende dage. Andet modul vil være tre sammenhængende dage. Der vil blive lagt stor vægt på at forbinde teori og praktik, således at de pædagogiske metoder vil veksle mellem oplæg, øvelser, casemateriale, diskussioner og opsamlinger i plenum.

Modul 1

Individualpsykologiske perspektiver

Dag 1 – 10. januar 2022



Underviser: Louise Brückner Wiwe

Louise byder på førstedagen velkommen til kurset som helhed og indleder med generelle overvejelser om individualpsykologisk assessment. Deltagerne introduceres til "Assessmentboksen" som anvendes som gennemgående fokusmodel på hele modul 1. Der fremlægges og drøftes grænsefladen mellem tidlig emotionel skade, organiske tilstande og autismespektrumtilstande, og der vil på denne dag være særligt fokus på symptomoverlap, differentialdiagnostik og misbrug, sidstnævnte bredt defineret. Dvs. på denne dag vil der være fokus på F0, F1, F8 og F9.

Tilmeld
dig i dag
Først-til-
mølle...

Tilmelding

[vinthermosgaard.dk/kursus/
assessment-2022](http://vinthermosgaard.dk/kursus/assessment-2022)

Tilmelding sker efter "Først-til-mølle-princippet", således at tilmeldingen først er sikret ved at udfylde oplysningerne på vores hjemmeside. Ved tvivl eller spørgsmål, skriv til bv@vinthermosgaard.dk

Kursusafgiften kan efter den 1/11-2021 ikke returneres. Ved afmelding inden denne dato returneres det fulde beløb.



2022

Assessment

Individualpsykologiske Perspektiver og Power Threat Meaning Framework

Dag 2 – 11. januar 2022

Underviser: Louise Brückner Wiwe

På andendagen vil der sættes fokus på begavelsesvurdering og neuro-psykologiske tests (deres styrker og svagheder). Om formiddagen gennemgås de mest anvendte og bedst normdækkede neuropsykologiske tests i Danmark, herunder overvejelser om testegnethed; et basistestbatteri til screening af neuro-psykologiske problemstillinger vil introduceres.

Om eftermiddagen præsenteres hjernens opbygning og funktion, herunder "De seks hjerneprincipper", af betydning for alle psykologers arbejde; som særligt tema vil indgå hver deltagers overvejelser om, hvordan de vurderer deres klienters kognitive formåen; herunder overvejelser over, hvad det kognitive "landskab" hos den enkelte klient

1. betyder for deres eget tilbud til borgeren,
2. borgerens muligheder i liv og hverdag.

På dagen er de kognitive udfordringer eksemplificeret ved ADHD, gennemgribende udviklingsforstyrrelser, svag begavelse / skæve kognitive profiler, eksemplificeret ved medfødte hjerneskader, ADHD og gennemgribende udviklingsforstyrrelser, dvs. der vil være fokus på F0, F7, F8 og F9.

Dag 3 – 12. januar 2022

Underviser: Louise Brückner Wiwe

På dag 3 vil Louise gennemgå F2 og F6 – psykoserne og personlighedsforstyrrelserne, og her introduceres de mest anvendte personlighedspsykologiske og klinisk-/psykiatriske spørgeskemaer, og de placeres ift. relevans i klinisk praksis (MCMI-III, PAI, MMPI-2, SCID-5-RS). Dertil gennemgås projektive tests, deres anvendelighed og relevans i populationer. Som afrunding på dagen gennemgås assessmentboksens forskellige områder ift., hvad der findes på det danske marked og hvordan man kan bruge hhv.

1. klinisk interview
2. spørgeskemaer
3. projektive tests

for at belyse hvert område for sig.

Tilmeld
dig i dag
Først-til-
mølle...

Tilmelding

[vinthermosgaard.dk/kursus/
assessment-2022](http://vinthermosgaard.dk/kursus/assessment-2022)

Tilmelding sker efter "Først-til-mølle-princippet", således at tilmeldingen først er sikret ved at udfylde oplysningerne på vores hjemmeside. Ved tvivl eller spørgsmål, skriv til bv@vinthermosgaard.dk

Kursusafgiften kan efter den 1/11-2021 ikke returneres. Ved afmelding inden denne dato returneres det fulde beløb.



2022

Assessment

Individualpsykologiske Perspektiver og Power Threat Meaning Framework

Dag 4 – 14. marts 2022*Underviser: Christian Møller Pedersen*

På fjerdedagen præsenterer Christian den erkendelsesteoretiske varedeklaration bag de gængse voksenpsykologiske assessmentmetoder. Dette for at optimere deres nytteværdi som undersøgelsesinstrumenter til klinisk brug. Videre drøftes assessmentprocessen generel med udgangspunkt i konkrete værktøjer til analyse af en forelagt sag og forskellen på differentialdiagnostik og comorbiditet. Desuden behandles det brede kliniske område depression, angst, stress og krisetilstande med særlig vægt på symptomoverlap, differentialdiagnostik og behandlingsimplikationer. Der vil således være fokus på F3 og F4.

Dag 5 – 15. marts 2022*Underviser: Christian Møller Pedersen*

Denne sidste dag i første modul tager udgangspunkt i personlighedsforstyrrelser, -typer og -stilarter med særligt fokus på symptomoverlap og differentialdiagnostik i forhold til symptomtilfælde. F6-området genbesøges således på denne måde. Assessmentboksen genbesøges også som styringsredskab til vægtning og integration af undersøgelsesfund. Videre undervises i den brede biopsykosociale sårbarheds-stress forståelse som udgangspunkt for psykoedukation, caseformulering og psykoterapeutisk behandlingsplanlægning. Der sættes afslutningsvist fokus på mundtlig og skriftlig tilbagemelding – hvordan siger man noget, klienten kan forstå, og skriver noget, andre kan handle relevant på? Endelig vendes blikket mod nye horisonter, nemlig overgangsfasen fra ICD-10 til ICD-11. Til slut opsamles og afrundes på hele modul 1.

Modul 2**Power Threat Meaning Framework****Dag 6 – 4. april 2022***Underviser Lucy Johnstone*

På denne første dag i modul to vil Lucy præsentere og diskutere en kritik af og begrænsningerne ved psykiatriske diagnoser og lidelsers sygdomsmodeller. Konceptet ”psykologiske formuleringer” (Psychological formulations”) introduceres som et konstruktivt alternativ. ”Psykologiske formuleringer” kan defineres som en proces hvor der sam-konstrueres en hypotese eller et ”bedste gæt” om en persons vanskeligheder i dets kontekst af deres relationer, sociale omstændigheder, livsbegivenheder og den mening, personen har tilskrevet dem. Nøgletemaer fra ”the Division of Clinical Psychology Good Practice Guidelines on Psychological Formulation” vil blive benyttet til at frembringe formuleringer baserede assessment færdigheder og til at opsummere relevant teori og forskning. Der vil blive præsenteret et overblik over principperne ved traumeinformeret praksis og de måder hvorpå, de kan informere formuleringer og terapeutisk praksis generelt. Traume-informeret praksisformuleringer har potentialet til at ”re-frame” menneskers historier formet mere af styrke og overlevelse.

Tilmeld dig i dag
Først-til-mølle...

Tilmelding

vinthermosgaard.dk/kursus/assessment-2022

Tilmelding sker efter ”Først-til-mølle-princippet”, således at tilmeldingen først er sikret ved at udfylde oplysningerne på vores hjemmeside. Ved tvivl eller spørgsmål, skriv til bv@vinthermosgaard.dk

Kursusafgiften kan efter den 1/11-2021 ikke returneres. Ved afmelding inden denne dato returneres det fulde beløb.



2022

Assessment

Individualpsykologiske Perspektiver og Power Threat Meaning Framework

Dag 7 – 5. april 2022*Underviser Lucy Johnstone*

"En-til-en formulering" er i stigende grad fuldført via en "team-formuleringspraksis", som er en proces, hvor et multidisciplinært team sammensættes for at udvikle en fælles hypotese om en borgers vanskeligheder for at tilbyde en sammenhængende tilgang. "Team-formulering" er blevet beskrevet som en potent måde at ændre en kultur mod et mere psykosocialt perspektiv og som en tilgang, der tilvejebringer en rummende struktur, hvor indenfor professionelle kan støttes i at erkende relationel og social modgangs kausale indflydelse på borgeren. Den kan benyttes til at udvikle en fælles og delt teamforståelse for borgeren og til at informere alle stadier i en efterfølgende intervention. I undervisningen vil der blive mulighed for at øve formulering og team-formuleringsfærdigheder gennem case-eksempler, gruppediskussioner og rollespil.

Dag 8 – 6. april 2022*Underviser Lucy Johnstone*

Deltagerne vil på kursets sidste dag blive introduceret til "Power Threat Meaning Framework" (PTMF), som er et ambitiøst forsøg på at opridsse et konceptuelt alternativ til psykiatriske diagnoser og deres sygeliggørelse af lidelse. Det er finansieret af "The Division of Clinical Psychology", en del af "British Psychological Society", og blev udviklet over en femårs periode af en gruppe af kliniske psykologer og psykiatribrugere. PTMF har implikationer både inde- og udenfor behandlingsydelse og kan betragtes som noget, der tilbyder udvidelse af og støtte til formuleringsbaseret og traumeinformeret praksis. Dens relevans i forhold til assessment og terapeutisk arbejde vil blive illustreret gennem øvelser og diskussioner.

Tilmeld dig i dag
Først-til-mølle...

Tilmelding

vinthermosgaard.dk/kursus/assessment-2022

Tilmelding sker efter "Først-til-mølle-princippet", således at tilmeldingen først er sikret ved at udfylde oplysningerne på vores hjemmeside. Ved tvivl eller spørgsmål, skriv til bv@vinthermosgaard.dk

Kursusafgiften kan efter den 1/11-2021 ikke returneres. Ved afmelding inden denne dato returneres det fulde beløb.



2022

Assessment

Individualpsykologiske Perspektiver og Power Threat Meaning Framework

Litteratur

Der vil være en del obligatorisk læsestof til kurset. Denne litteratur vil deltagerne få adgang til senest 2 måneder før kursusstart.

Om underviserne

Christian Møller Pedersen



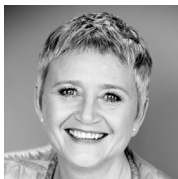
Christian Møller Pedersen er specialpsykolog i psykiatri og til daglig fagchef hos AS3 Work & Care. Han har mange års erfaring med og interesse for at foretage og undervise i assessment bredt set, bl.a. i både psykiatrisk og kommunalt regi. Christian har særligt fokus på udvælgelse og kombination af forskellige assessment-metoder og på praktiske modeller, der kan hjælpe til at vægte og integrere undersøgelsesfund. Han er meget optaget af, hvordan klienten / patienten kan involveres aktivt i assessmentprocessen og hvordan denne kan være med til at opkvalificere behandlingsplanlægning. Christian har endvidere gennem mange år beskæftiget med selvmordsforebyggelse, psykoterapi samt forskning og undervisning af forskellige faggrupper.

Læs mere om Power Threat Meaning Framework her: bps.org.uk/power-threat-meaning-framework

Læs mere om Christian her <http://pure.au.dk/portal/da/christian.pedersen@ps.rm.dk>

Læs mere om Louise her bruckner.dk

Louise Brückner Wiwe



Louise er cand.psych. og gennem en årrække indehaver af Brückner Praksis en klinik med speciale i udredning af borgere med komplekse problemstillinger. Hun er specialist i neuropsykologi og psykopatologi, og kombinationen af psykiatri og neuropsykologi danner sammen med relationsteorier fra Mahler og Kernberg m.fl. basis både for testtilvalg og tilgang samt ift. forståelse af adfærd og funktion hos borgere med mange problemstillinger. Udredningstilgangen har dertil inspiration fra mere end et årti i retspsykiatrien med dennes anvendelse af risikovurderinger, der fordrer indgående forståelse af menneskelig funktion og dynamik for at kunne forudse og dæmme op for alle varianter af risikoadfærd.

Tilmeld dig i dag
Først-til-mølle...

Tilmelding

vinthermosgaard.dk/kursus/assessment-2022

Lucy Johnstone



Lucy Johnstone er klinisk psykolog, forfatter til "Users and abusers of psychiatry" (2nd edition Routledge 2000) og medforfatter til "Formulation in psychology and psychotherapy: making sense of people's problems" (Routledge, 2nd edition 2013) samt "A straight-talking guide to psychiatric diagnosis" (PCCS Books 2014). Derudover har hun forfattet en række andre kapitler og artikler, der tager et kritisk perspektiv på teorier og praksisser angående psykisk helbred. Hun er tidligere "Programme Director of the British Clinical Psychology Doctorate" og var førsteforfatter på "Good practice guidelines on the use of psychological formulation" (Division of Clinical Psychology, 2011.). Hun har i mange år arbejdet med voksne i forskellige psykiatriske tilbud, det meste af tiden i en tilbud i South Wales. Hun var sammen med Professor Mary Boyle førsteforfatter på "Power Threat Meaning Framework" (publiceret i januar 2018), et projekt, der var finansieret af "Division of Clinical Psychology" med det formål at opridsse det konceptuelle alternativ til psykiatriske diagnoser.

Tilmelding sker efter "Først-til-mølle-princippet", således at tilmeldingen først er sikret ved at udfylde oplysningerne på vores hjemmeside. Ved tvivl eller spørgsmål, skriv til bv@vinthermosgaard.dk

Kursusafgiften kan efter den 1/11-2021 ikke returneres. Ved afmelding inden denne dato returneres det fulde beløb.